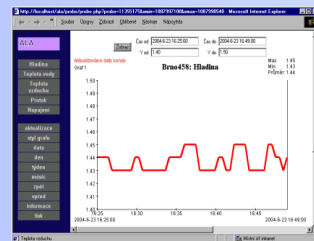


# Datový server ALA<sup>®</sup>



- příjem dat ze sond ALA<sup>®</sup> a jejich zpřístupnění přes internet
- běžící graf s okamžitým zobrazením příchozích hodnot
- interaktivní prohlížení současných i historických dat
- intuitivní volba měřítka času i hodnoty
- systém varovných zpráv pomocí e-mailů a SMS

Server byl spuštěn v roce 2000 jako součást varovných protipovodňových systémů. Jeho využití se postupně rozšířilo do dalších oblastí.

## Princip činnosti

Server ALA<sup>®</sup> přijímá e-maily s daty z měřicích sond, kontroluje správnost, a ukládá je do databáze. Data se zobrazují ve formě grafu a tabulky, a lze je exportovat pro další zpracování. Režim přenosu dat a zobrazení jsou přizpůsobeny typu měřicí stanice.

## Stanice protipovodňových systémů

Tyto stanice měří hladinu na povrchových tocích, a používají při přenosu dat metodu zrcadlení, což znamená, že se na serveru zrcadlí aktuální hodnota hladiny. Na server se přenáší každý pohyb hladiny, a nová příchozí hodnota se ihned vynáší do běžícího grafu. V databázi je vždy aktuální hodnota hladiny stará nejvýše několik minut. Tento způsob činnosti umožňuje rychlou reakci na povodňový stav. Při překročení povodňových stupňů se rozesílají varovné zprávy pomocí e-mailů a SMS.

## Stanice pro měření podzemních vod

Jedná se o měření výšky hladiny v hydrogeologických vrtech. Dále sem patří kontrolní měření v lázních a ve stáčírnách minerálních vod. Měří se hladina vody a průtok při čerpání. Provádí se pravidelný přenos dat s periodou 24 hodin.

## Meteorologické stanice

U meteorologických stanic se provádí pravidelný přenos dat s periodou 6 až 24 hodin. Typickými měřenými veličinami jsou teplota vzduchu v různých výškách, směr a rychlost větru, vlhkost vzduchu, teplota půdy, vlhkost půdy, atmosférické srážky. Svým charakterem sem patří také stanice, které měří hladinu vody na tocích, ale které nejsou součástí protipovodňových systémů.

## Přístup na server

Datový server ALA<sup>®</sup> je na adrese <http://data.ala1.com>. Veřejné stanice lze prohlížet bez přihlášení.